



Meslekte İlgı, Deęer, Yetenek ve Kişisel Özellik İlişkisi



MESLEK SEÇİMİ: Meslek seçimi, bir kimsenin kendisine açık olan meslekleri çeşitli yönleri ile değerlendirip kendi ihtiyaçları ve beklentileri açısından istenilen yönleri çok, istenilmeyen yönleri az olan birine yönelmeye karar vermesidir.

Sınav puanlarına veya popülerliğe göre seçilmemesi gereken, yaşam boyu bireyin oluşturduğu benlik, kişilik örüntüleriyle şekillenen, yine bireyin ilgi, değer ve yeteneklerine göre son halini alan bir seçimdir.

MESLEK SEÇİMİNİ ETKİLEYEN FAKTÖRLER:



- ▲ Kişinin geleceğe yönelik hayalleri, istekleri
- ▲ Kişinin cinsiyeti, fiziksel ve psikolojik özellikleri
 - ▲ İlgiler, yetenekler ve zekâ
 - ▲ Akademik başarı
- ▲ Ailenin beklentileri, birey hakkındaki düşünceleri
 - ▲ Ailenin sosyo-ekonomik düzeyi
 - ▲ Çevrenin etkisi
- ▲ Teknolojik, sosyal, kültürel ve endüstriyel gelişmeler
- ▲ Mesleğin toplumdaki konumu ve mesleğe olan talep
 - ▲ Mesleğin gelir düzeyi
 - ▲ Mesleğin eğitim ve kariyer imkânları
- ▲ Ülkenin ekonomik yapısı, iş bulma olanakları vb.



MESLEK SEÇİMİNDE DİKKAT EDİLECEK HUSUSLAR Doğru meslek seçimi için kişinin öncelikle kendini tanıması, meslekler hakkında bilgi edinmesi ve kendi özellikleriyle mesleklerin gerektirdiği özellikler arasındaki ilişkiyi kavraması önemli ve gereklidir. Kendini tanıma; bireyin kişilik özellikleri, ilgileri, yetenekleri, değerleri ve sağlık durumu konusunda kendini bilme durumudur. Başka bir deyişle kişinin; Ben nasıl biriyim? Karakterim nasıl? Davranış ve alışkanlıklarım nelerdir? Neleri yapmaktan hoşlanırım? Gibi sorulara verdiği cevaplardır.





MESLEK VE İLGİ YETENEK DEĞERLER İLİŞKİSİ



YETENEK NEDİR?

Bireyin bir iş veya etkinliği diğerlerinden daha hızlı yapabilme kapasitesi ve öğrenme gücüdür.

«Her çocuğun yetenek alanı farklıdır.»

«Yetenek genel olarak kalıtsaldır.»

«Çocuğun yeteneği olduğu alana ilgisi varsa ve çevresel koşulları bu ilgisini destekliyorsa, çocuğun becerisi gelişecektir.»

«Desteklenmeyen yetenek alanları zamanla körelirler.»

İLGİ NEDİR?

Bir işi, etkinliği veya görevi yaparken alınan doyum veya keyiftir. Bir faaliyeti sevme veya sevmeme durumudur.

«Meslek seçiminde yeteneklerimiz kadar ilgilerimiz de önemlidir.»

«Sevdiğimiz bir işi yaparken daha başarılı oluruz.»

KİŞİLİK ÖZELLİKLERİMİZ NEDİR?

Kişiliğimiz doğuştan getirdiğimiz özelliklerimiz ve sosyal çevremiz sonucu şekillenir.

«Kariyer gelişimi, kişilik özelliklerinden bağımsız gelişemez.»

Örneğin; içedönük kişilik özellikleri sergileyen bir bireyin, iletişim becerisi yüksek mesleklerde başarılı olma ihtimali, dışadönük bireylere göre daha düşüktür. Mesleğin özellikleri ile kişinin özellikleri uyuyorsa bireyin yaptığı işte daha başarılı olacağı düşünülmektedir.

DEĞER NEDİR?

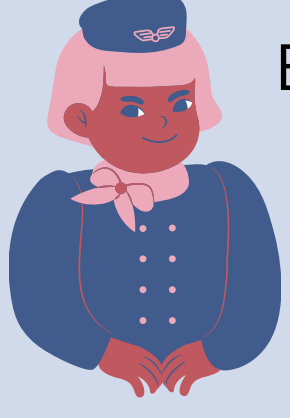
Bir mesleğin seçilmesi sonucunda mesleğin sağlayacağı kazanç anlamına gelmektedir

Meslekler ihtiyaçlarımıza yanıt verdiği düzeyde değerlidir. Bu nedenle herkes değerlerine ve ihtiyaçlarına uygun mesleğe yönelmelidir. Para, toplumsal saygınlık, güvence, düzenli yaşam vb. meslek seçiminde ön plana çıkan değerlere örnek olarak verilebilir.

MESLEKLERİ TANIMA KRİTERLERİ

Meslek seçiminden önce meslekleri tanımaya yönelik aşağıdaki sorulara cevap bulmanız önemli ve gereklidir.

- ▲ Mesleğe sahip olmak için gereken özellikler (yetenekler, ilgiler, fiziksel, psikolojik ve kişilik özellikleri vb.)
- ▲ Mesleğin gerektirdiği eğitim (Mesleki ve teknik eğitim, sertifika ve yeterlilik eğitimleri, üniversite eğitimi, dil eğitimi vb.)
- ▲ Mesleğin çalışma ortamı (Çalışma yeri, saati) ve çalışma biçimi (gece-gündüz çalışma, nöbet tutma, evden uzun süreli ayrılma gerekliliği vb.)
- ▲ Mesleğe giriş koşulları (Mesleki yeterlilik sınavları)
 - ▲ Meslekte ilerleme ve iş bulma olanakları
 - ▲ Mesleğin olumlu ve olumsuz yönleri
 - ▲ Kazanç durumu vb. birçok faktör hakkında bilgi sahibi olmayı gerektirir.





MESLEK VE İLGİ YETENEK DEĞERLER İLİŞKİSİ



ANNE BABALAR OLARAK NELER YAPABİLİRİZ ?

- Çocuğunuzun farklı meslekleri araştırmasını teşvik edin ve öğrendiklerini sizinle paylaşmasını sağlayın.
- Çocuğunuzla ortak bir plan hazırlayarak farklı mesleklerin yapıldığı iş yerlerini ziyaret etmeye çalışın. Çevrenizde farklı mesleklerde çalışan tanıdıklarınızla randevu ayarlayın ve çocuğunuzun meslekleri yerinde gözlemlemesini sağlayın.
- Çocuğunuzun kendini tanımasına katkı sağlayın. Örneğin seni tanımlayan 3 özelliği sırala veya en çok zorlandığın 3 şey ne gibi sorularla çocuğunuzun kendi özellikleri hakkında düşünmesini sağlayın.
- Çocuğunuzda gözlemlediğiniz güçlü özellikleri çocuğunuzla paylaşın.
- Çocuğunuzla ileride nasıl bir yaşam tarzına sahip olmak istediği hakkında sohbet edin. Hayal ettiği standartlara ulaşması için bugün neler yapması gerektiğini belirtin.
- Çocuğunuzun bugün yapması gereken görevleri belirli bir plan çerçevesinde yapması için teşvik edin.
- Çocuğunuzun seçimlerinde baskıcı bir tutum sergilemeyin. Çocuğunuzla birlikte konuşarak onun için en uygun seçimi belirlemede rehber olun.

